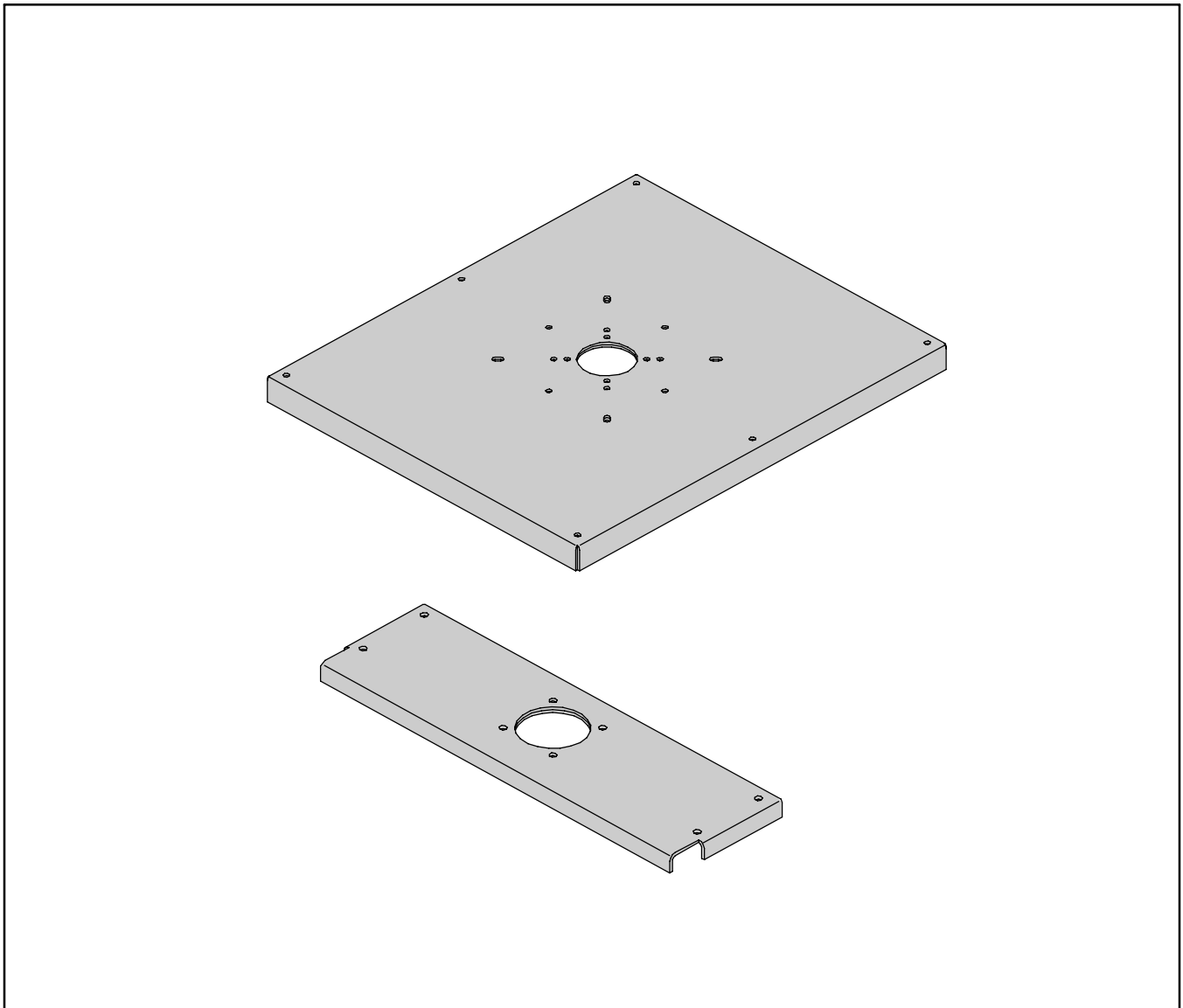
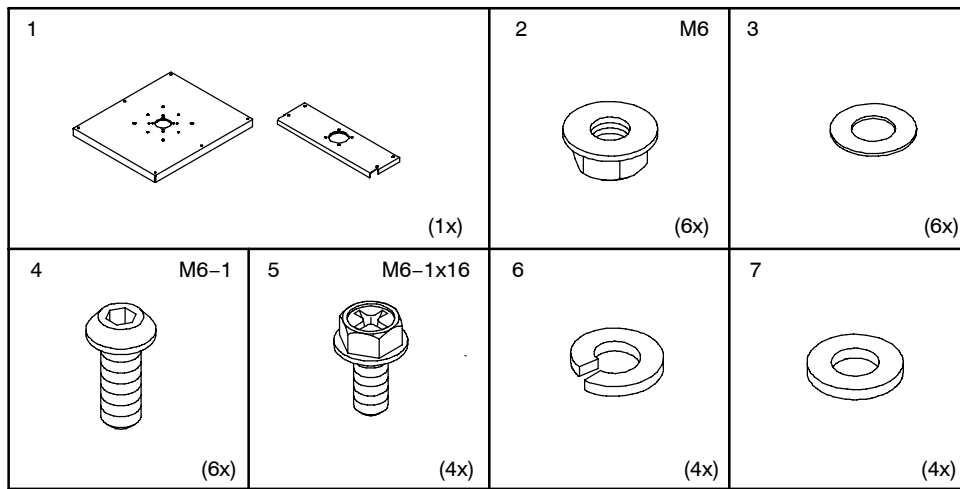


PROLINE[®] APX[®] CONCEPT[®]

Support Bracket
Support
Bracket de Soporte





Assembly Instructions

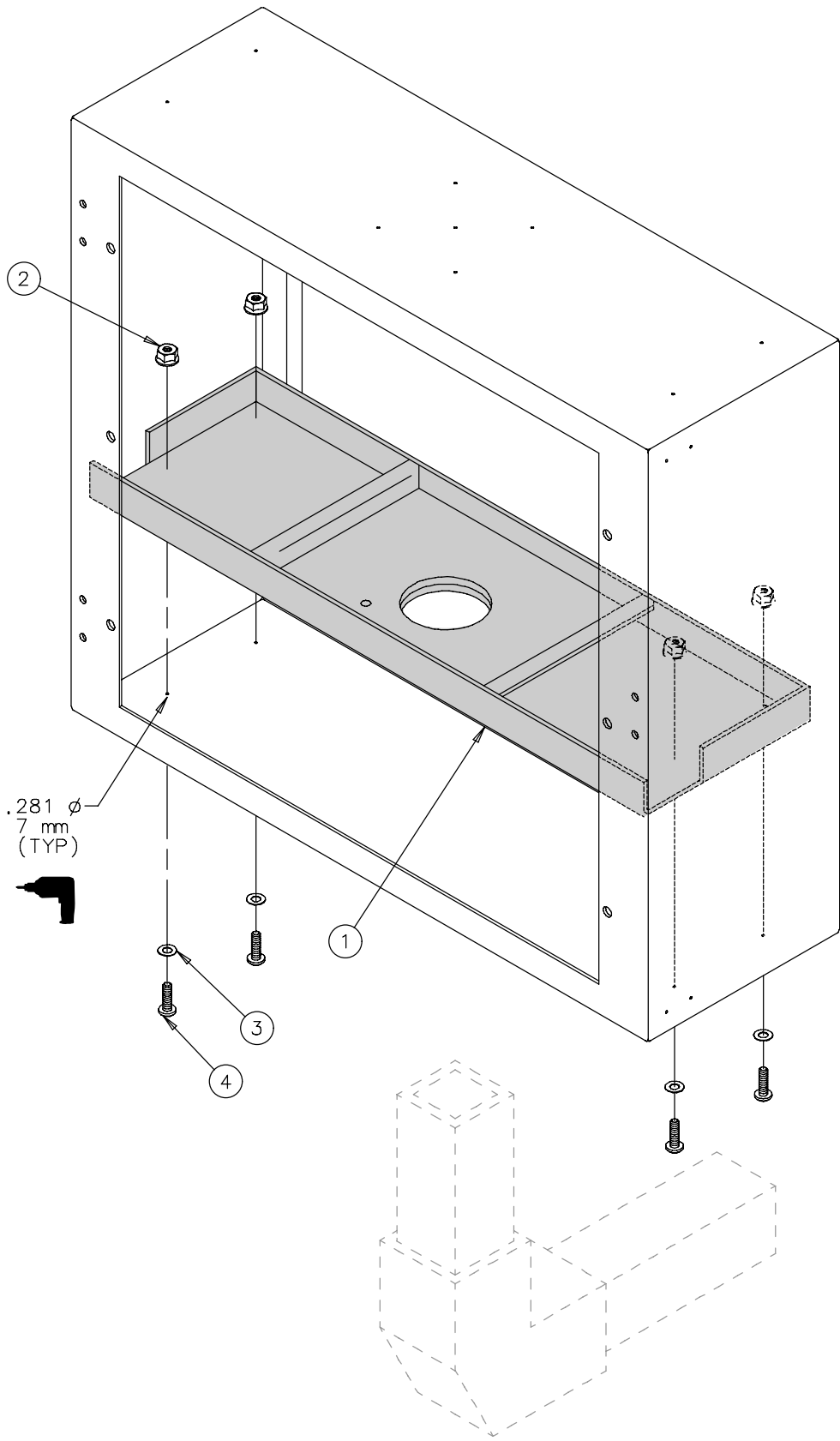
1. Locate and centerpunch the center of the enclosure mounting surface or base.
2. Cutout the correct template for the desired pendant arm fitting.
3. Accurately position the template over the center mark and tape to enclosure surface.
4. Centerpunch each hole using the correct template hole pattern.
5. From the centerpunch marks, drill .281" (7mm) diameter holes and a 2.56" (65mm) diameter center hole through the mounting surface.
6. Mount the support bracket and fitting to the enclosure surface using the included fasteners, items 5, 6, and 7. Note: Do not use the fasteners that are included with the fitting.
7. Using the existing holes in the surface bracket as a guide, drill the bracket mounting holes through the enclosure surface, and fasten the bracket with items 2, 3, and 4 as shown.

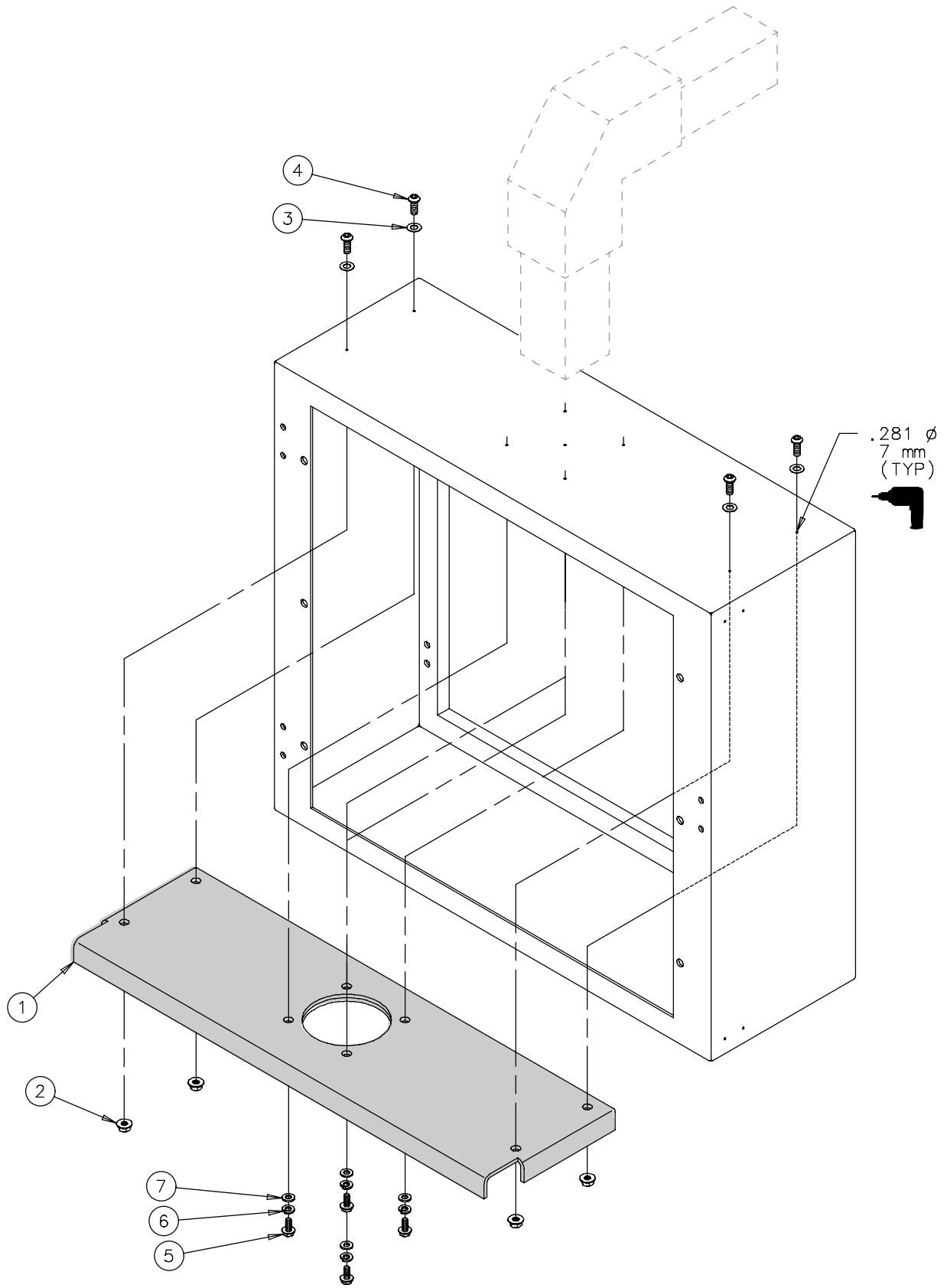
Instructions de montage

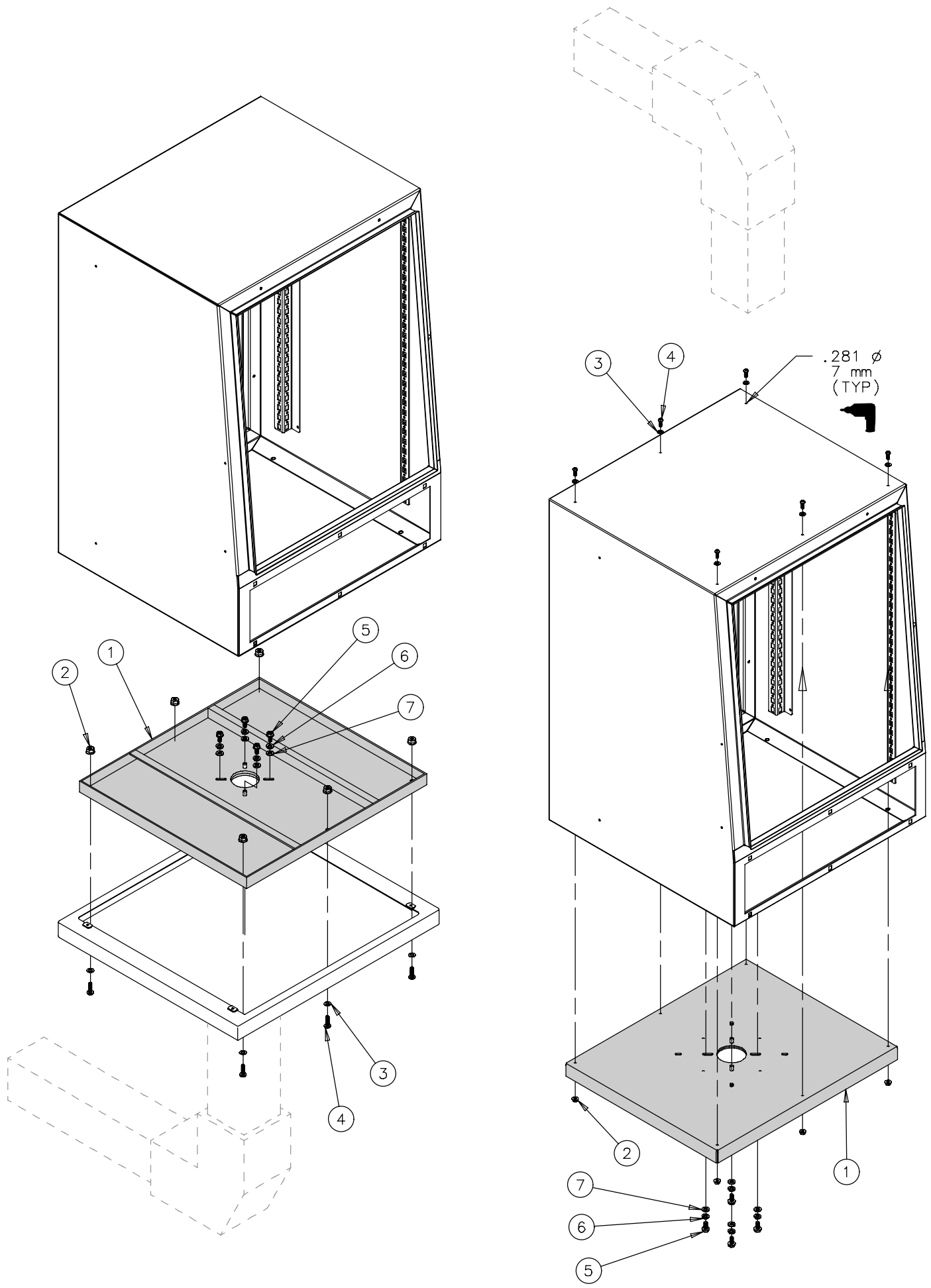
1. Repérez et pointez le centre de la surface de montage ou de la base de l'enceinte.
2. Découpez le gabarit exact du raccord de bras suspendu désiré.
3. Placez bien le gabarit au-dessus de la marque au centre et collez-le avec du ruban à la surface de l'enceinte.
4. Pointez chaque trou à l'aide du modèle de trou exact.
5. À partir de la marque de pointeau, percez des trous de 0,281 po (7 mm) de diamètre et un trou central de 2,56 po (65 mm) de diamètre dans la surface de montage.
6. Fixez le support et le raccord à la surface de l'enceinte à l'aide des attaches fournies, articles 5, 6 et 7. Note : N'utilisez pas les attaches fournies avec le raccord.
7. Utilisez les trous existants dans la surface du support comme guide et percez les trous de montage du support dans la surface de l'enceinte et fixez le support à l'aide des articles 2, 3 et 4, tel qu'indiqué.

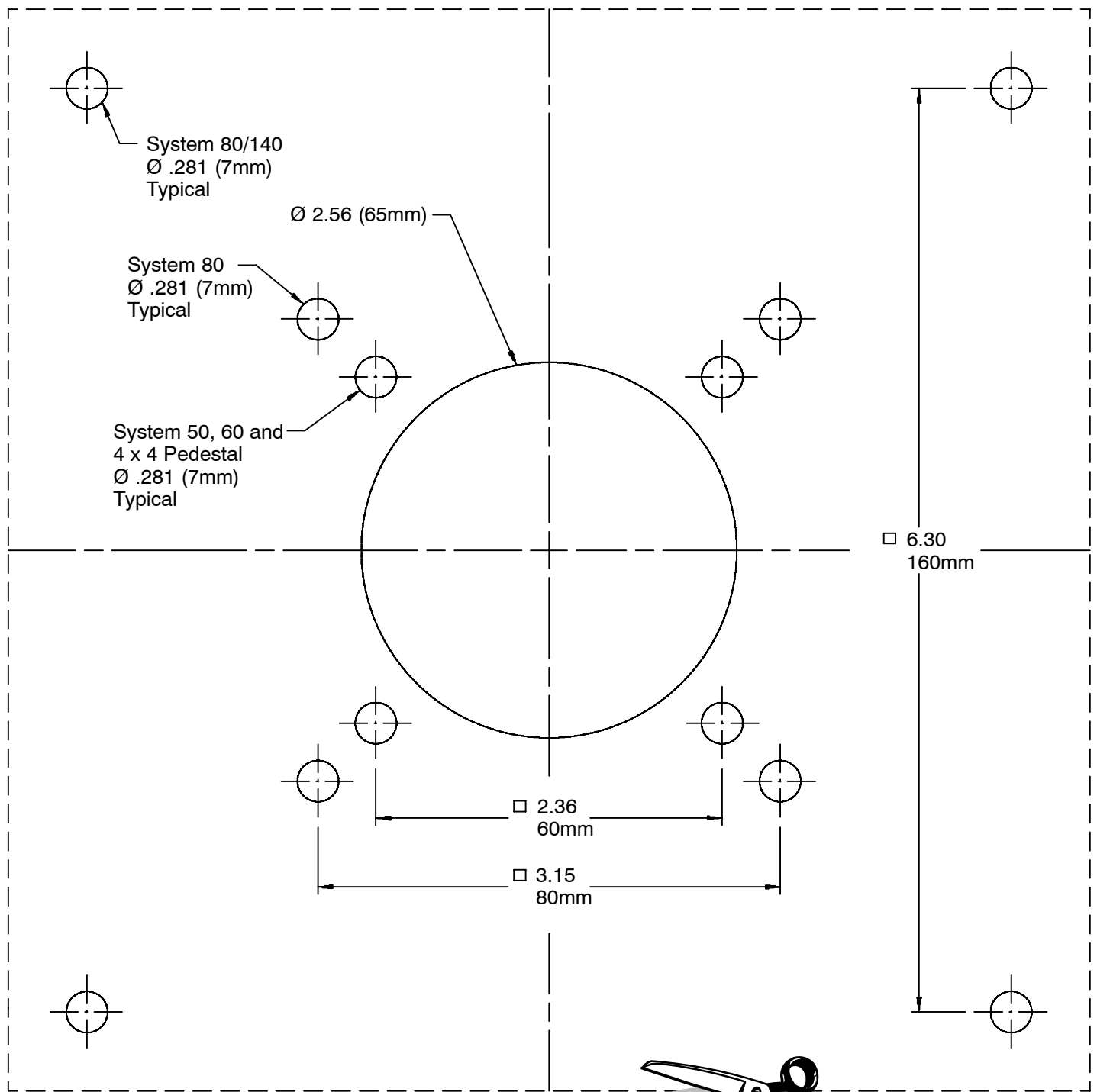
Instrucciones de Ensamble

1. Localice y marque el centro de la superficie de montaje del gabinete o base.
2. Corte la plantilla correspondiente al brazo pendiente seleccionado.
3. Coloque adecuadamente la plantilla sobre la marca y fije la plantilla con cinta a la superficie del gabinete.
4. Marque cada orificio utilizando la plantilla adecuada.
5. Perfore orificios de .281" (7 mm) de diámetro y uno de 2.56" (65 mm) de diámetro en la superficie de montaje.
6. Instale el Bracket de Soporte en la superficie del gabinete utilizando la tornillería provista para ello, Artículos 5, 6 y 7, Nota: No utilice la tornillería que viene incluida con el accesorio.
7. Utilizando como guía las perforaciones existentes en la superficie del bracket, perfore para hacer los orificios de montaje en la superficie del gabinete y asegure el bracket con los artículos 2, 3 y 4 como se muestra en la figura.

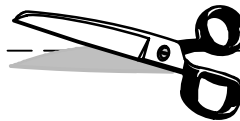








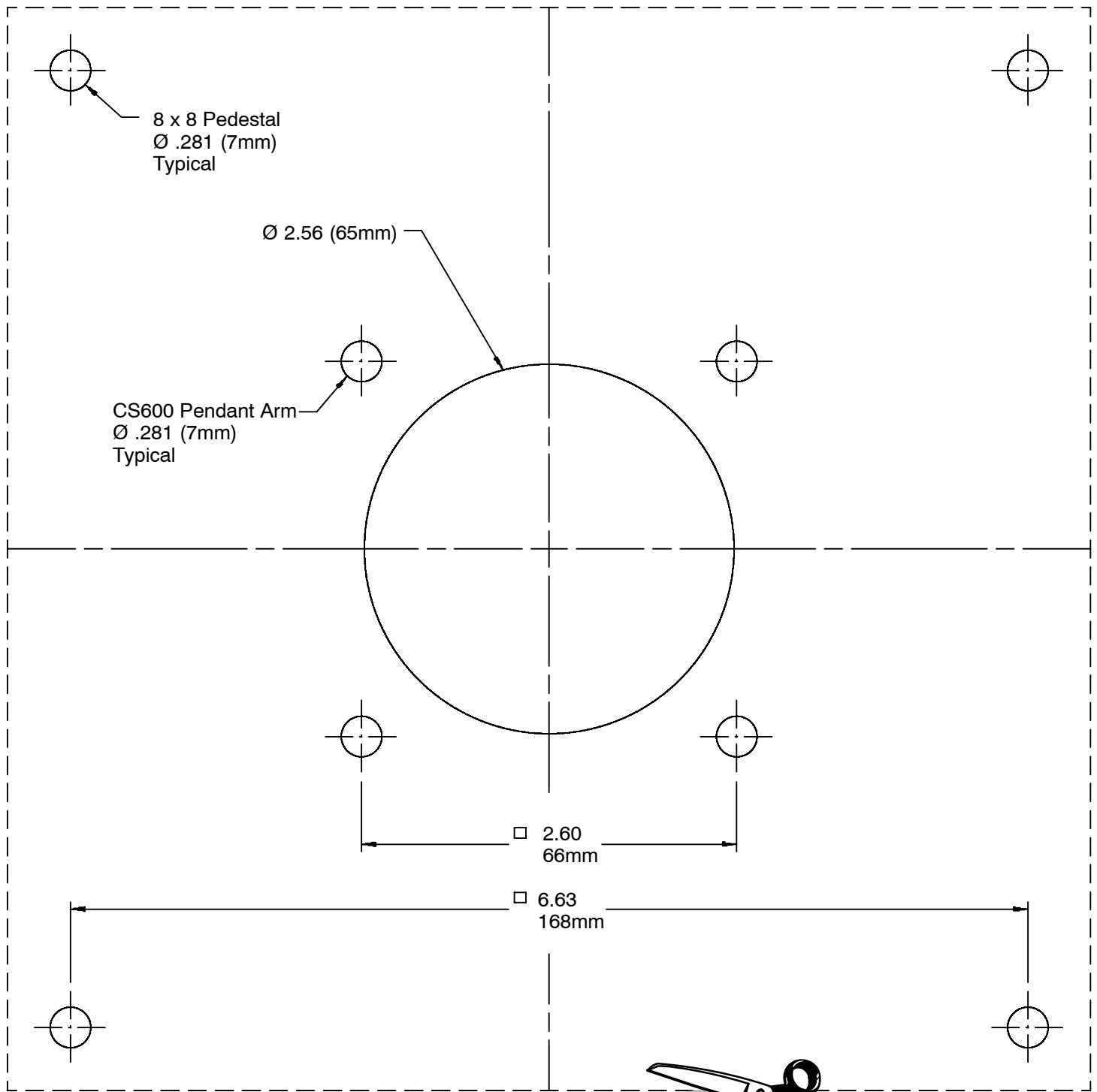
Template for System 50, 60, 80, 80/140, and 4 x 4 pedestal
 Gabarit de système 50, 60, 80, 80/140 et pied 4 x 4
 Plantilla para Sistema 50, 60, 80, 80/140, y Pedestal 4 x 4



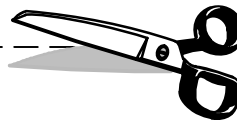
Notice: Only use the printed template included with the enclosure. DO NOT use the template if it was printed from Hoffman's web site to a local printer because unnecessary product damage may occur. Local printers may 'Fit to Page' and change the accuracy of the template. Hoffman Enclosures Inc. is not liable and voids the warranty for product damage caused by inaccurate printing of template on a local printer.

Attention: Utilisez seulement le gabarit imprimé inclus avec l'enceinte. N'UTILISEZ PAS le gabarit si vous l'avez imprimé à partir du site Web de Hoffman sur une imprimante locale, car vous pourriez endommager inutilement le produit. Les imprimantes locales peuvent 'ajuster les marges' et changer la précision du gabarit. Hoffman Enclosures Inc. ne peut être tenu responsable et annule la garantie des produits endommagés à la suite de l'impression erronée du gabarit sur une imprimante locale.

Nota: Utilice únicamente la plantilla suministrada con el gabinete. NO utilice la plantilla si esta fue descargada de la página de internet de Hoffman e impresa en una impresora local, ya que esto puede generar daños innecesarios al producto. Las impresoras locales pueden reducir el tamaño de la plantilla para que se ajuste a la hoja, alterando la exactitud de la plantilla. Hoffman Enclosures Inc. no será responsable y cancela la garantía por producto dañado debido a una inadecuada utilización de la plantilla.



Template for CS600 Pendant Arm and 8 x 8 pedestal
Gabarit pour bras suspendu CS600 et pied 8 x 8



Notice: Only use the printed template included with the enclosure. DO NOT use the template if it was printed from Hoffman's web site to a local printer because unnecessary product damage may occur. Local printers may 'Fit to Page' and change the accuracy of the template. Hoffman Enclosures Inc. is not liable and voids the warranty for product damage caused by inaccurate printing of template on a local printer.

Attention: Utilisez seulement le gabarit imprimé inclus avec l'enceinte. N'UTILISEZ PAS le gabarit si vous l'avez imprimé à partir du site Web de Hoffman sur une imprimante locale, car vous pourriez endommager inutilement le produit. Les imprimantes locales peuvent "ajuster les marges" et changer la précision du gabarit. Hoffman Enclosures Inc. ne peut être tenu responsable et annule la garantie des produits endommagés à la suite de l'impression erronée du gabarit sur une imprimante locale.

Nota: Utilice únicamente la plantilla suministrada con el gabinete. NO utilice la plantilla si esta fue descargada de la página de internet de Hoffman e impresa en una impresora local, ya que esto puede generar daños innecesarios al producto. Las impresoras locales pueden reducir el tamaño de la plantilla para que se ajuste a la hoja, alterando la exactitud de la plantilla. Hoffman Enclosures Inc. no será responsable y cancela la garantía por producto dañado debido a una inadecuada utilización de la plantilla.



A Pentair Company

Hoffman Enclosures Inc.

2100 Hoffman Way
Anoka, MN 55303-1745
(763) 422-2211
www.hoffmanonline.com

Pentair Electronic Packaging

170 Commerce Drive
Warwick, RI 02886
(401) 732-3770
www.pentair-ep.com

Mexico

Hoffman Enclosures Mexico
Federico T. de la Chica No. 8 Piso 4 A
Circuito Comercial Plaza Satélite
Ciudad Satélite,
Naucalpan, México C.P. 53100
011-52-55-5393-8263

Canada

Hoffman-Schroff
111 Grangeway Avenue, Suite 504
Scarborough, Ontario M1H 3E9
(416) 289-2770
1-800-668-2500 (Canada only)

Germany

Schroff GmbH
Langenalber Str. 96-100
75334 Straubenhardt
49 (07082) 794-0 www.schroff.de

Great Britain

Schroff UK Ltd.
Maylands Avenue
Hemel Hempstead, Herts HP2 7DE
44 (01442) 240471 www.schroff.co.uk

Sweden

Schroff Scandinavia AB
Box 2003
12821 Skarpnäck
46 08683 61 00 www.schroff.se

France

Schroff Sas
Z.I., 4 rue du Marais
67680 Betschdorf
33 03 88 90 64 90 www.schroff.fr

Italy

Schroff srl
Viale Milano, 119
21013 Gallarate (Varese)
39 0331 79 40 03

Singapore

Hoffman-Schroff Pte. Ltd.
#01-68/71 German Centre
25 International Business Park
Singapore 609916
65 5 62-78 90

Japan

Schroff K.K.
Nisso No. 13 Bldg. 4F
2-5-1 Shinyokohama
Kohoku-Ku, Yokohama shi
Kanagawa 222-0033
81 (045) 476-02 81

Finland

Schroff Scandinavia AB
Peräsimentie 8
03100 Nummela
358 09 222 68 00

Norway

Schroff Scandinavia AB
Bjoernerudveien 24
1266 Oslo
47 022 76 33 60